

力成科技

半導體封測領導商

加入力成 心想事成

Promise.

Technology.

Integration.





認識力成

#最好的歷程就在力成



成立於 **1997** 年

產業別 **半導體封裝&測試**

員工數 **12,000** 人

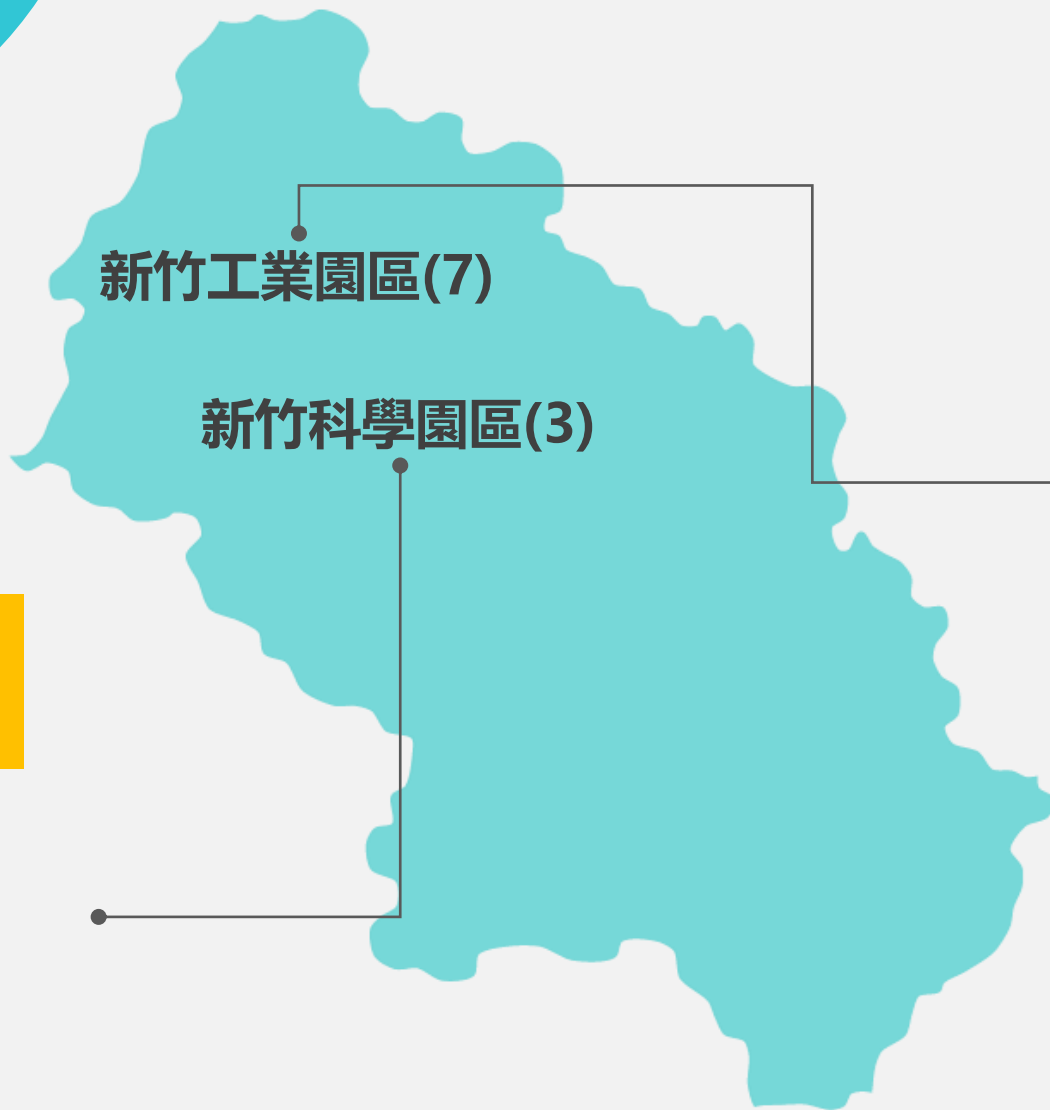
廠區數 **12** 座

服務點 **台灣、中國**

客戶群 **歐美、日本、中國**

地理優勢

鄰近新豐火車站 上下班都超方便



新竹工業園區(7)

新竹科學園區(3)

2000年 新埔廠 (1廠)

2003年 湖口廠 (2廠)

2006年 大同廠 (3A廠)

2013年 大同廠 (3C廠)

2016年 文化一廠 (P9廠)

2017年 集團總部 (3D廠)

2018年 新興廠 (P10廠)

先進技術發展 產業前景超佳

2010年 竹科一廠 (P8廠)

2020年 竹科二廠 (P11廠)

2021年 竹科三廠 (P11B廠)

友善環境

• 僅限2023/9/14北科大「先進材料智慧製造產業實務人才培育專班」說明會使用，版權所有請勿翻印、外流

▼ 販賣機



▼ 休息區



▲ 餐廳（蒸飯機、微波爐、冰箱）

▲ 便利商店 / 福利社

▲ 提款機

精采生活

• 僅限2023/9/14北科大「先進材料智慧製造產業實務人才培育專班」說明會使用，版權所有請勿翻印、外流



▲ 年終晚會



▲ 家庭日



▲ 社團



人才培育

#父母安心 #同學開心 #師長放心

實習職缺

我 想 要 實 習
請 問 有 哪 些 職 缺 ？
這 些 工 作 在 做 什 麼 呢 ？



實習職缺

實習期間

2024/02~2024/06

招募對象

大四或碩二在學學生

實習職缺	班制	月薪範圍 (實際薪資以面談結果為主)	備註
研發工程師	常日班	39,000-47,000	
製程工程師	常日班	38,000-45,000	
品質工程師	常日班	36,000-43,000	
設備工程師	做二休二日班	36,000-43,000	另有月績效獎金 2000~4000元
廠務工程師	做二休二日班	36,000-43,000	



***提前承認在學學歷，實際薪資將依學歷、班制而有所不同！**

工作內容

研發工程師

- 封裝結構評估
- 材料評估和調查
- 物料清單選擇
- 失效分析和逆向工程
- 封裝設計規則維護
- 研究新封裝/材料藍圖



製程工程師

- 封裝製程良率提升
- 製程異常處理與分析
- 改善現有生產製程
- 新產品導入專案



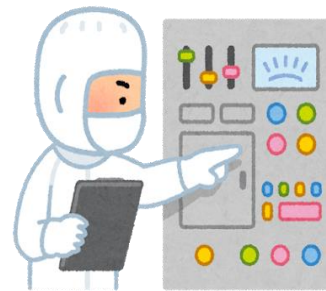
品質工程師

- 品質改善/提升專案執行
- 內外部ANF/VOC/CAR/RMA案例整合與協調
- SPC/QLC/Q&R異常處理
- 客戶/內部稽核準備與參與
- QC數據提供與報表整理

工作內容

設備工程師

- 機台維修、檢測
- 機台基本操作
- 機台面板參數設定
- 機台故障排除
- 機台耗材更換
- 機台製程參數設定



廠務工程師

- 各系統(電力、空調、水、消防、氣化等)日常維護作業
- 廠區設施異常查修、處理
- 日常檢點、抄表巡檢
- 每日工作日報、週報填寫
- 其他主管交辦事項

上班時間



常日班

週休二日

類別	常日班
上班	08:30~17:30
休息	1小時

研發
工程師

製程
工程師

品質
工程師



四班二輪

工作兩天，休息兩天

類別	輪日班	輪夜班
上班	07:20~19:30	19:20~07:30
休息	2小時10分	2小時10分

設備工程師

廠務工程師

註：約3個月輪調日、夜班

提供住宿



實習期間
住宿**免費**

水電費另計

實習轉正超給力

不用擔心卡兵役問題，
讓你贏在起跑點！



實習生

實習表現優良，畢業後立即轉正且
年資接續承認！ 利於獎金及分紅資格

收到兵單怎麼辦？
安心留停去當兵，退伍再回來上班



正式員工

獎金福利介紹

- 加班費、獎金以全薪計算
- 非當班日加班優於勞基法
- 每年四月穩定調薪
- 歷年均發放年終獎金
- 輪班人員免費供餐



補助項目	補助金額
年節禮券/禮金	端午節\$1,000 中秋節\$1,000 勞動節\$1,000
生日禮券	\$500
結婚禮金	\$3,600
生育補助金	\$2,000
住院慰問金	\$1,000
喪奠禮儀	\$1,500~\$10,000

加入力成，心想事成



Facebook



LinkedIn



Instagram



力成科技 104

力成科技產學合作窗口

HR Jenny 03-5980300 #338655 / Winnie 03-5980300 #338631